

Saku Gümnaasiumi tugispetsialistidega saab tööpäeva jooksul võtta ühendust järgmiste kontaktide kaudu:

Kaie Toomet – tugisüsteemi juht. Kontakt: Stuudium, kaie.toomet@saku.edu.ee, Messenger 53426222

Eda Esperk – sotsiaalpedagoog (algkool). Kontakt: Stuudium, eda.esperk@saku.edu.ee, 53086681

Marju-Riina Laugen – sotsiaalpedagoog (põhikool). Kontakt: Stuudium, marjuliina.laugen@saku.edu.ee, Messenger, Skype, 58540190

Marko Jääger – koolipsühholoog (klassid 1-5). Kontakt: Stuudium, marko.jaager@saku.edu.ee, Messenger, 56662690

Elise Lillemägi – koolipsühholoog (klassid 6-12). Kontakt: Stuudium, elise.lillemagi@saku.edu.ee, Messenger, 53756567

Kaily Kalde – eripedagoog (klassid 1-9). Kontaktid: Stuudium, kaily.kalde@saku.edu.ee, Messenger, 53417044

Kairi Zaletajev - Logopeed. Kontaktid: Stuudium, kairi.zaletajev@saku.edu.ee

Esmane psühholoogiline ja kriisiabi: E.Lillemägi, M.Jääger, K.Toomet, E.Esperk, M-L Laugen

Hariduslike erivajadustega õpilaste toetamine: K.Kalde

Väljaspool tööaega on abiks üleriigilised abitelefoniid:

Lasteabitelefoni 116 111 – abivajavatele lastele või nendest teatamiseks

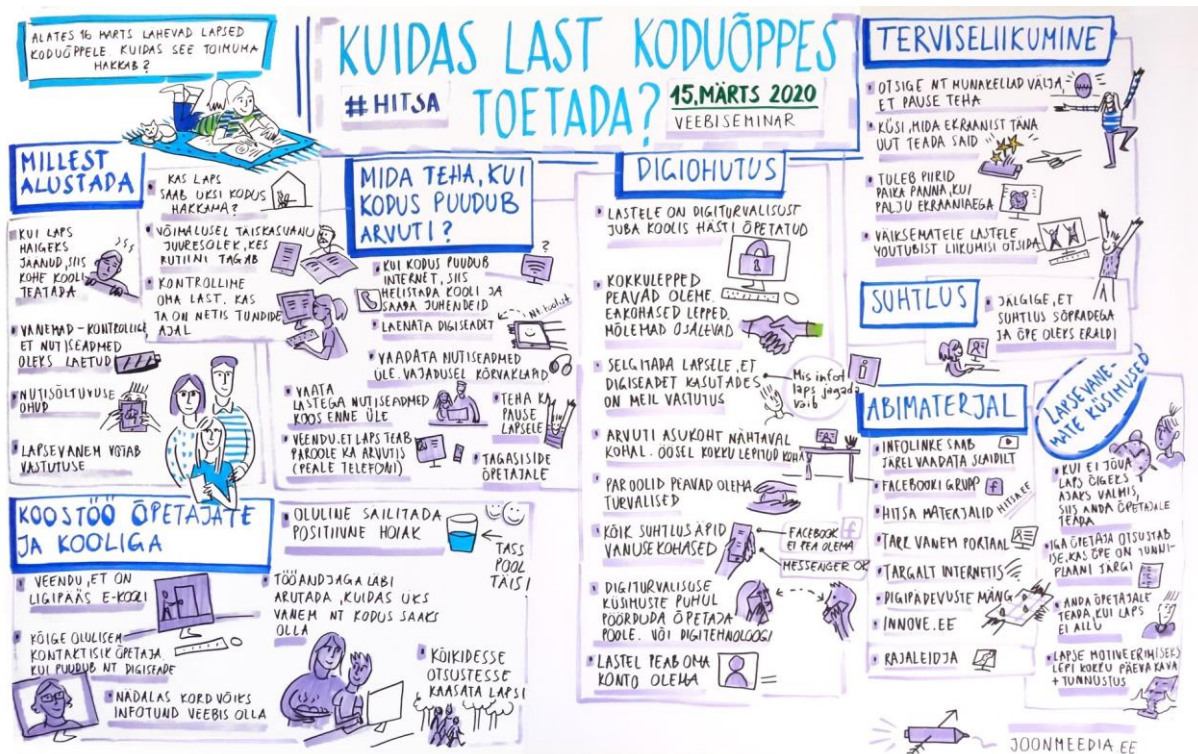
(ka veebivestlus, vt lasteabi.ee; haldab Sotsiaalkindlustusamet)

Kriisitelefoni 116 006 – esmase emotsionaalse toe ja abivõimaluste info saamiseks süüteo, vägivalda, hooletuse või halva kohtlemise ohvritele (haldab Sotsiaalkindlustusamet)

Info ja nõuanded vanematele oma lapse toetamiseks COVID-19 pandeemia ajal leiad eesti ja vene keeles INNOVE kodulehel:

<https://www.innove.ee/uudis/info-ja-nouanded-vanematele-oma-lapse-toetamiseks-covid-19-pandeemia-ajal/>

INNOVE lehelt leiate lingi veebiseminari ja artikli „**Kuidas oma last koduõppes toetada**“, juhiseid kuidas rääkida erinevas vanuses lastega koroonaviirusest. Lehte täiendatakse pidevalt.



Y.Tampere artikkel „Lapse kool on nüüd kodus: nõuandeid lapsevanematele kooli pidamiseks kodus“

https://www.accelerista.com/abc/tarkusetera/nouandeid-lapsevanematele-kooli-pidamiseks/?fbclid=IwAR2ctAXf_OJX66dqBhQOOrFu13FEuNp8FaaOOXc5cz6gmq2VTYUOI_RhW1o

Soovitused kodus isolatsioonis või karantiinis olevale inimesele:

https://www.terviseamet.ee/sites/default/files/Nakkushaigused/Soovitused/COVID-19/soovitused_kodus_isolatsioonis_voi_karantiinis_olevale_inimesele.pdf